



INMOBILIARIA RETIRO SALAMANCA

- Ibiza 32 - Teléfono: 91 400 83 90

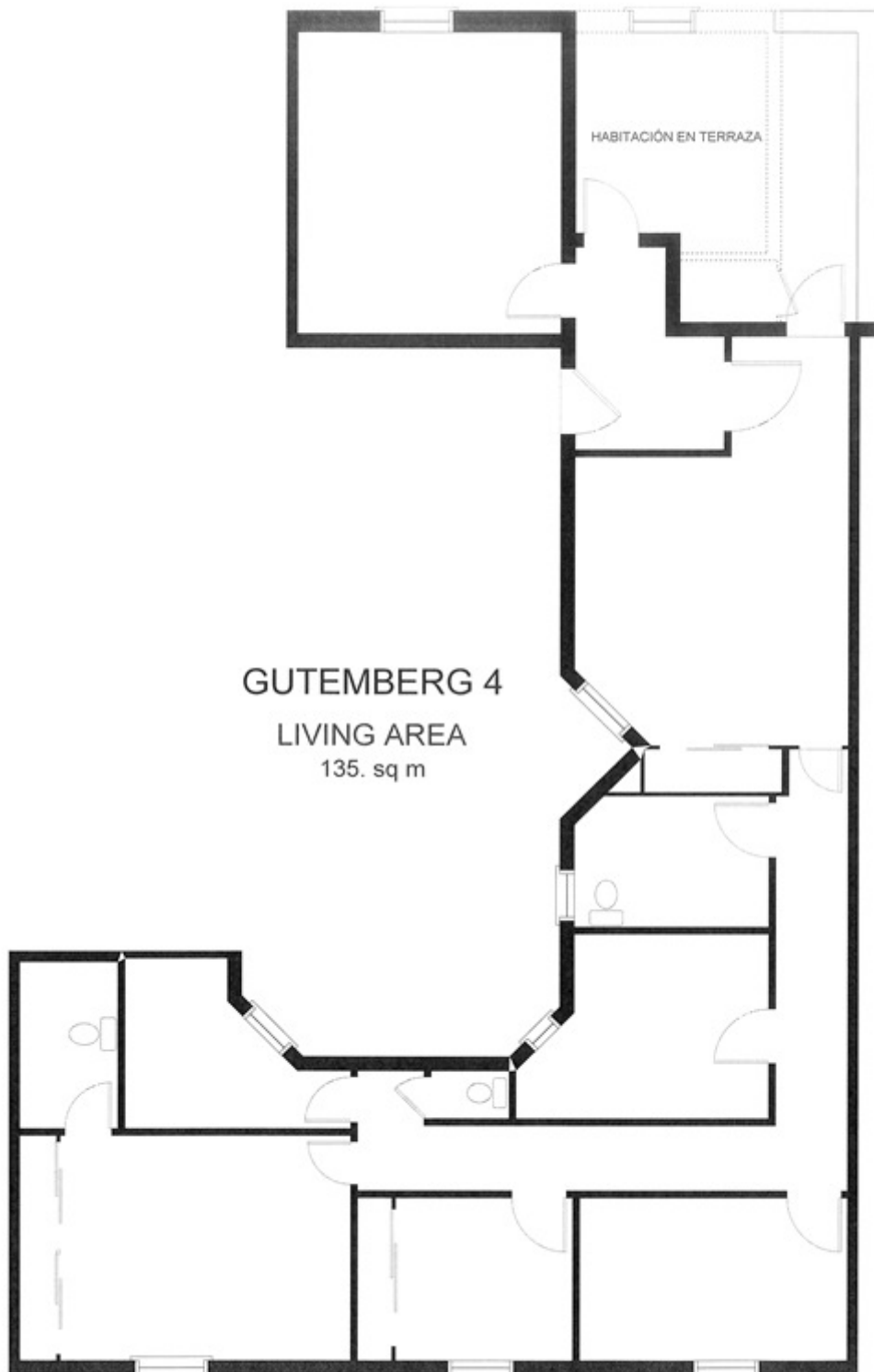
Gutenberg Nº 4, 6º

REF. Nº: 3173 -

Precio: 612.000 €



CARACTERÍSTICAS		Tipo de Inmueble		Piso	En Esquina	No
m² construídos	135	Dormitorios	5	Orientación	Oeste	
m² útiles	120	Principales	5	Calidad Const	Buena	
m² escritura	110	Baños	2	Conservacion	Reformar	
m² catastro	128+1	Aseos	1	C. Energética	Tramitando	
Ext/Int/Mixto	Exterior	A patio de manzana	Si	Se ve la calle	Si	
m² vestíbulo	3	Fachada	Enfoscada	Portero Físico	No	
m² salón	15	Escalera	Baldosa	Portero Auto	Si	
m² comedor	15	Portal	Mármol	Parabólica	No	
m² despacho	0	Plantas	6	Piscina	No	
m² cocina	8	Piso/Planta	2	Jardines	No	
m² office	0	Antigüedad	1945	Urb Privada	No	
m² terraza	16	Ascensores	1	Comunidad	120	
Pta. Blindada	Si	Montacargas	No	Derramas	0	
Pta. Servicio	No	Accesibilidad	salvaescaleras	I.T.E.	Favorable	
INSTALACIONES						
Calefacción	Gas	Aire	No	Garaje	No	
Agua caliente	Gas	Gas	Natural	Trastero	Si	
INTERIORES						
Suelo principal	Ceramica	Puertas	Madera	Armarios	3	
Suelo cocina	Marmol_piedra	Ventanas	Aluminio gris	Vestidor	No	
Suelo baños	Ceramica	Acristalamiento	Sencillo	Luminosidad	Muy buena	
Suelo resto	Ceramica	Paredes	Lisas	Distribución	Independiente	
TRANSPORTE PÚBLICO:	Metro; L-1-6, Bus 141, 10, 24, 37, 56, 152, 15, N9-10-25			COLEGIOS:	S. Corazón Jesús, Fco. Quevedo, Virgen Atocha	
COMUNICACIONES:	M-30, N-III			SANIDAD:	Gregorio Maraón Y Beata María	
COMERCIO:	Lidl, Caprabo.			LÚDICO:	Paseo Del Prado A 1Km	



GUTEMBERG 4
LIVING AREA
135. sq m

www.reiro-salamanca.com - Ibiza 32 - Teléfono: 91 400 83 90

El presente documento es simplemente divulgativo, sin carácter contractual. La propiedad se reserva en todo momento el derecho de poder variar las condiciones económicas e informativas del mismo sin previo aviso o comunicación al cliente. Este documento es confidencial y puede estar protegido. Cualquier uso no autorizado de todo o parte del mismo está completamente prohibido